



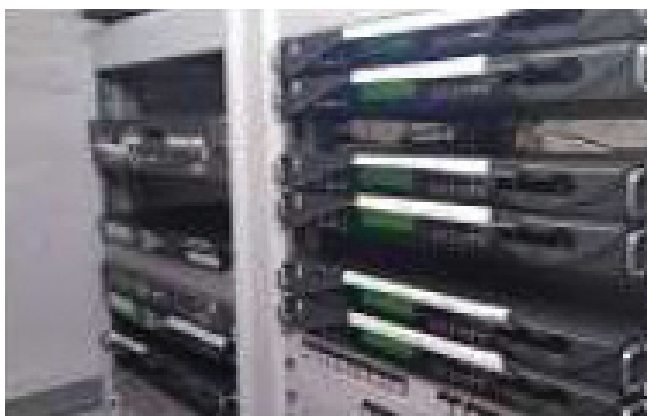
FICHE REFERENCE

SENAT

PALAIS DU LUXEMBOURG

LTE  SAT

RÉALISATION ET MAINTENANCE DE LA TDR



TETE DE RESEAU (TDR) ET AUTRES PRESTATIONS

DE 1997 À CE JOUR.

Etude, réalisation et maintenance de la TDR (Tête de Station) et du réseau de distribution du Palais du

Luxembourg

Etude, réalisation et maintenance du réseau HF interne au Palais du Luxembourg et des 9 bâtiments rattachés (1300 prises environ).

Distribution pour la PRESIDENCE des bouquets numériques

Déploiement des nouvelles technologies depuis 2002 à ce jour à savoir

Internet haut débit sur le réseau coaxial pour les sénateurs (technologie CISCO).

Passage de l'ensemble du réseau en technologie ULB C4.

Distribution des programmes satellites en BIS de l'offre CANALSAT. Passage à la TNT et création d'une plateforme COFDM pour les programmes internes
Projet validé pour le passage de la HD de la TDR et la création des multiplexes COFDM HD Haute Définition.

Nouvelle architecture en Fibre Optique de la TDR vers les différentes sous stations réparties sur l'ensemble des Bâtiments

MAINTENANCE 24H/24 7J/7

DE 2014 À CE JOUR.

Activité d'extension du réseau HF en tant que prestataire et de mainteneur au Sénat pour le titulaire du contrat global. CFA, la société DERICHEBOURG .

2017

Installation en provisoire dans les bungalows pour la durée des travaux à l'intérieur des bâtiments du Sénat, d'un réseau HF pour la distribution des signaux pour les sénateurs.